

Elektronische Tachometer (Gehäuse Ø80 / Ø100 mm)

Auflichtausführung VDO cockpit international

Beschreibung:

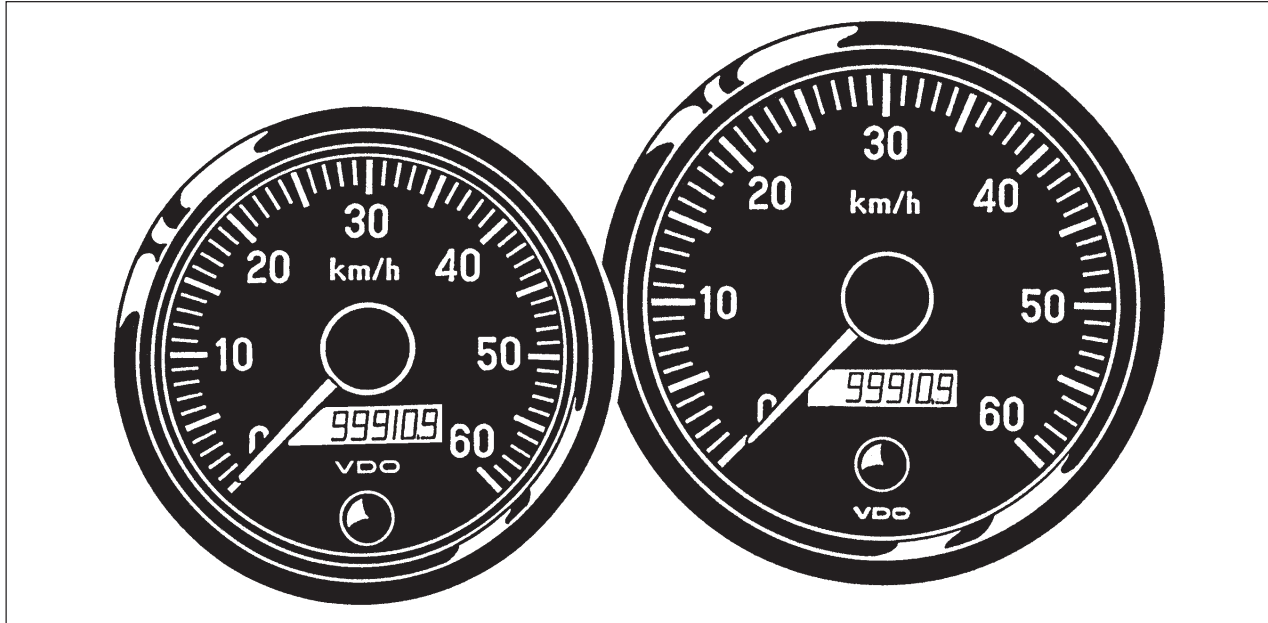
Analoge Anzeige der Geschwindigkeit und der zurückgelegten Wegstrecke.

Electronic Speedometers (Housing Dia., 80 / 100 mm)

Floodlight Type VDO cockpit international

Description:

Analog indication of speed and distance.



Ausführung:

Frontring:	schwarz, Dreikantausführung
Deckglas:	entspiegelt
Einlegering:	schwarz
Zifferblatt:	Aufdruck: Grund schwarz Skala, Ziffern und Symbol weiß
Zeiger:	Fahne rot, Nabe schwarz
Gehäuse:	Kunststoff, flammhemmend
Befestigung:	Bügel, St, verzinkt und chromatiert (2x) oder Schraubring, Kunststoff (Option)
Anschlüsse:	Flachstecker 6,3 x 0,8 mm
Display	
Gesamtstrecke:	bis max. "999999.9"
Teilstrecke:	bis max. "t 9999.9"

Design:

Bezel:	black, triangular version
Lens:	nonreflective
Deflector:	black
Dial:	Dialgraphics: black background with white characters
Pointer:	arm red, hub black
Housing:	plastic, flame retardant
Mounting:	bracket, steel, zinc-plated and chromated (2x) or clamp ring, plastic (option)
Connections:	blade connectors 6.3 x 0.8 mm
Display	
total distance:	to max. '999999.9'
trip distance:	to max. 't 9999.9'

Elektronische Tachometer / Electronic Speedometers

Auflichtausführung / Floodlight Type VDO cockpit international

Technische Daten:

Betriebsspannung:	10,8V bis 32V
Ansteuerung: Hallgeber	
oder	Induktivgeber
oder	Abreißoszillatorgeber
oder	Geschwindigkeits-Signal von Elektronik
Stromaufnahme (ohne Beleuchtung):	<100mA
Betriebstemperatur:	- 20°C bis + 70°C
Lagertemperatur:	- 30°C bis + 85°C
Schutzart:	IP64 DIN 40050 frontseitig CE geprüft verpolgeschützt
EMC-Test:	nach EN 13309 und ISO 13677
Nennlage:	NL 0 bis NL 90, DIN 16257
Schwingungsfestigkeit:	max. 1g eff., 25Hz bis 500Hz Dauer 8 Std., f: 1 Oktave / Min.
Glühlampe:	12V 2W oder 24V 2W (Option)
Wegimpulszahl:	500 ... 399990 Imp./km oder Meile (einstellbar)

Technical Data:

Operating voltage:	10.8V to 32V
Pickup:	hall sensor or inductive sensor or blocking oscillator sensor or speed signal from electronics
Current consumption (without illumination):	<100mA
Operating temperature:	- 20°C to + 70°C
Storage temperature:	- 30°C to + 85°C
Protection:	IP64 DIN 40050 from the front CE approved reverse-polarity protection according to EN 13309 and ISO 13766
EMC test:	NL 0 to NL 90, DIN 16257
Nominal position:	NL 0 to NL 90, DIN 16257
Vibration resistance:	1g eff. max., 25Hz to 500Hz duration 8 h, f: 1 octave / min.
Light bulb:	12V 2W or 24V 2W (option)
Ratio:	500 ... 399990 pulses/km or mile (adjustable)

